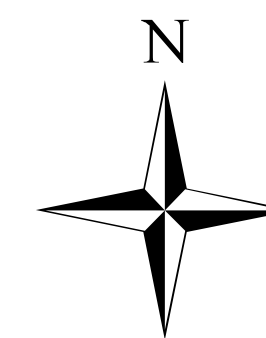


koordináční výkres odůvodnění územního plánu Ponědraž



Legenda

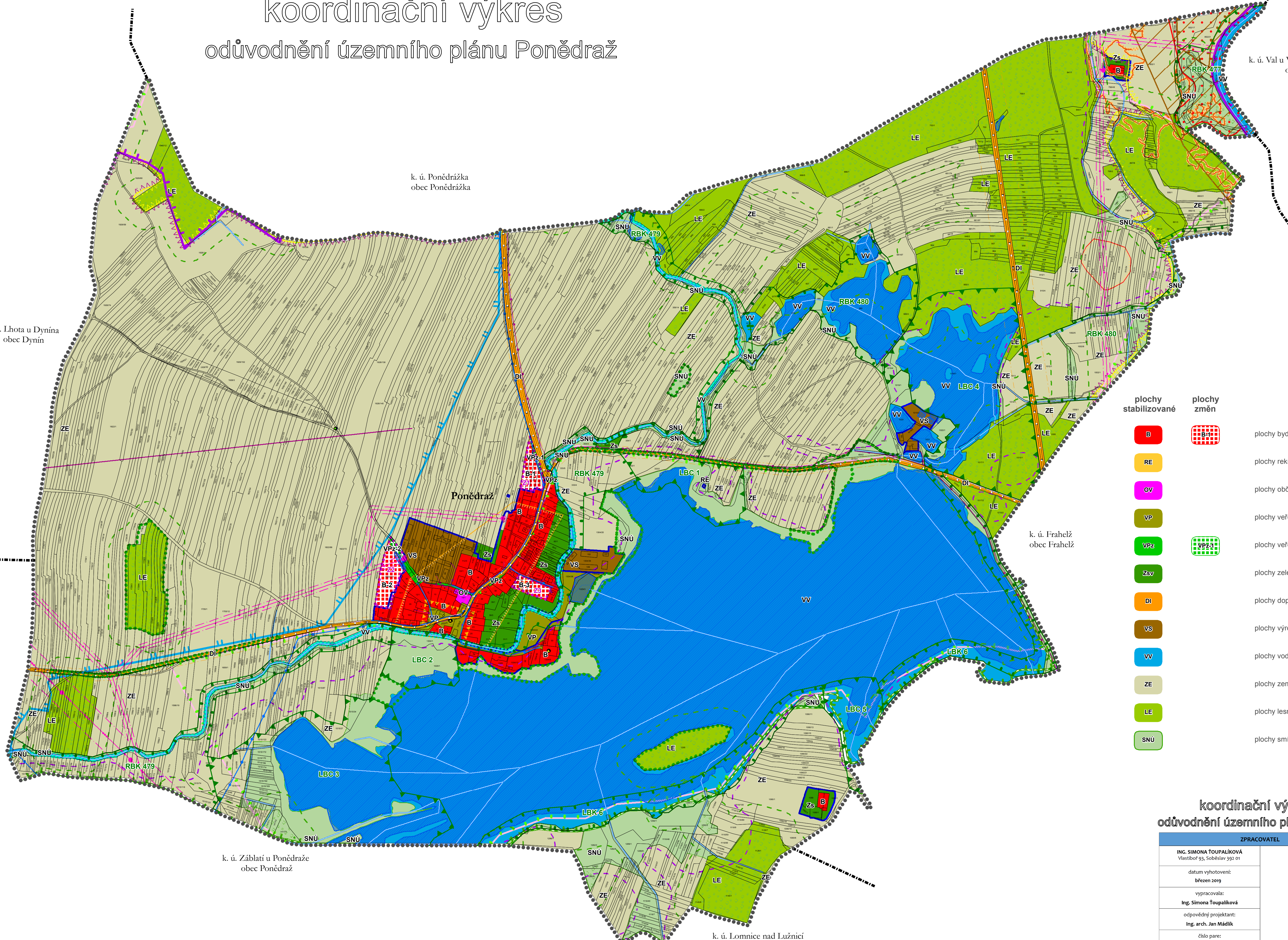
- hranice katastrálních území
- správní území obce
- zastavitelné plochy
- zastavěné území k 1. 1. 2019
- urbanistické hodnoty
- přírodní hodnoty
- kulturní, historické a architektonické hodnoty
- přírodní hodnoty

územní systém ekologické stability

- BC 1** biocentrum
- BK 1** biokoridor
- L (BC)** lokální (biocentrum)
- R (BK)** regionální (biokoridor)

důležitá omezení v území

- elektrická stanice
- elektrické vedení vysokého napětí
- elektrické vedení zvláště vysokého napětí
- ochranné pásmo elektrizační soustavy
- komunikační vedení včetně ochranného pásma
- radioreléová trasa
- vodovod včetně ochranného pásma
- ochranné pásmo vodního zdroje II. b
- silnice
- ochranné pásmo silnic
- nemovitá národní kulturní památka
- les
- vzdálenost 50 m od okraje lesa
- vodní nádrž
- vodní tok
- NATURA 2000 - evropsky významná lokalita
- NATURA 2000 - ptačí oblast
- lokalita Ramsarské úmluvy
- II. zóna CHKO Třeboňsko
- III. zóna CHKO Třeboňsko
- aktivní zóna záplavového území
- území zvláštní povodně pod vodním dílem
- chráněné ložiskové území
- ložisko nerostných surovin
- záplavové území
- území archeologických nálezů kategorie I.
- území archeologických nálezů kategorie II.
- území archeologických nálezů kategorie III. - zbytek území
- letecký koridor LK TRA 78 Veselí -ČR - MO - celé řešené území
- ochranné pásmo radaru Třebotovice - celé řešené území
- biosferická rezervace UNESCO - celé řešené území



- | plochy stabilizované | plochy změn | |
|----------------------|-------------|---|
| | | plochy bydlení |
| | | plochy rekreace |
| | | plochy občanského vybavení |
| | | plochy veřejných prostranství |
| | | plochy veřejných prostranství - veřejná zeleň |
| | | plochy zeleně soukromé |
| | | plochy dopravní infrastruktury |
| | | plochy výroby a skladování |
| | | plochy vodní a vodohospodářské |
| | | plochy zemědělské |
| | | plochy lesní |
| | | plochy smíšené nezastavěného území |

koordináční výkres odůvodnění územního plánu Ponědraž

ZPRACOVATEL	
ING. SIMONA TOUPALÍKOVÁ Vlastibřof 93, Soběslav 392 01	
datum vyhotovení: březen 2019	
vypracovala: Ing. Simona Toupalíková	
odpovědný projektant: Ing. arch. Jan Mádlik	
číslo paré:	razítka projektanta

