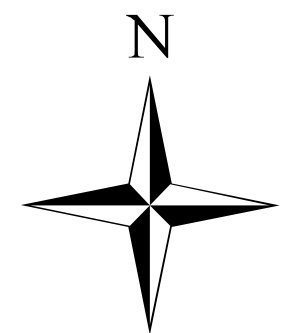


# koordinální výkres

## odůvodnění územního plánu Ponědraž



### Legenda

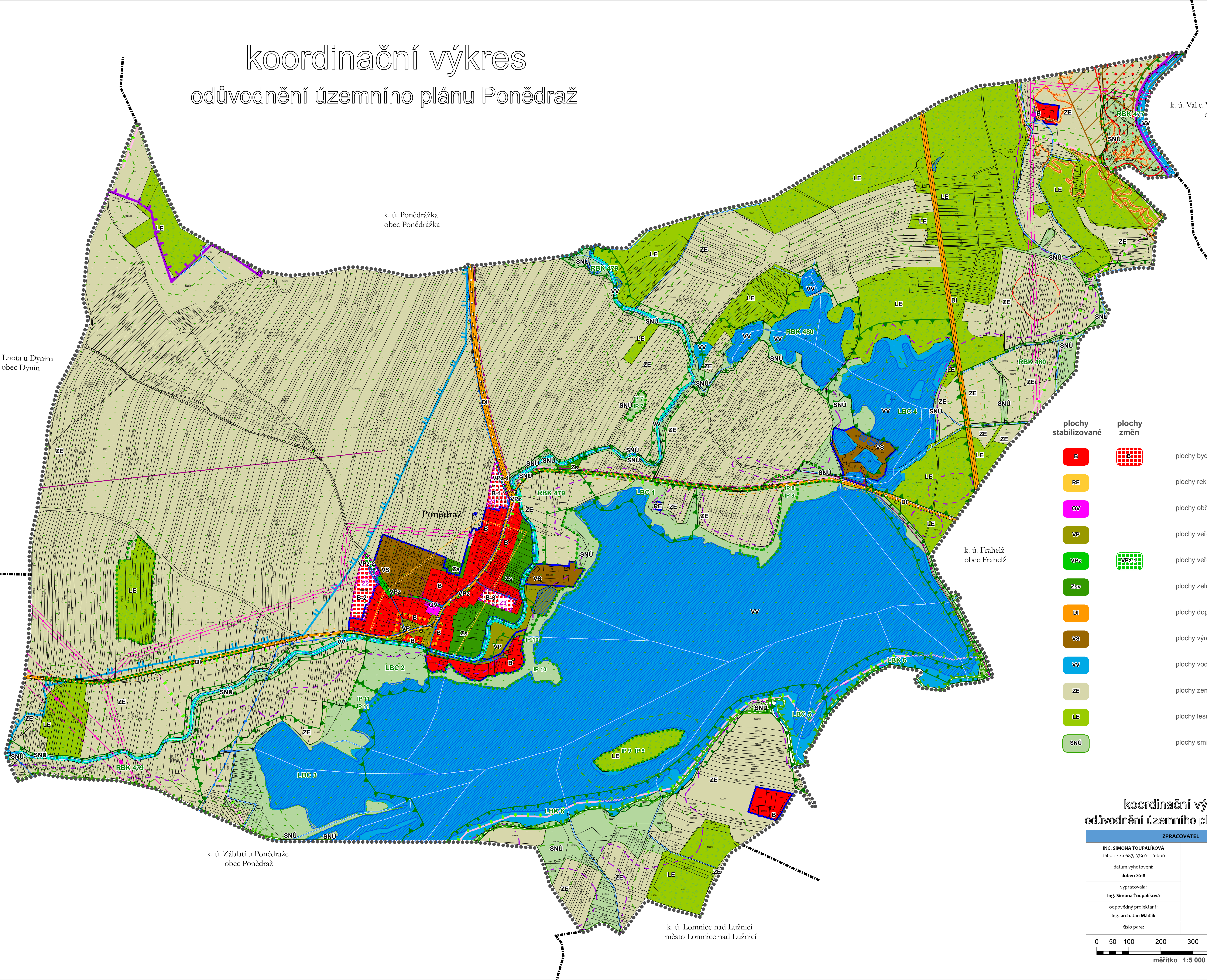
- hranice katastrálních území
- správní území obce
- zastavitelné plochy
- zastavěné území k 2. 4. 2018
- urbanistické hodnoty
- přírodní hodnoty
- kulturní, historické a architektonické hodnoty
- přírodní hodnoty

### důležitá omezení v území

- elektrická stanice
- elektrické vedení vysokého napětí
- elektrické vedení zvláště vysokého napětí
- ochranné pásmo elektrizační soustavy
- komunikační vedení včetně ochranného pásma
- radioreléová trasa
- vodovod včetně ochranného pásma
- ochranné pásmo vodního zdroje II. b
- silnice
- ochranné pásmo silnic
- nemovitá národní kulturní památka
- les
- vzdálenost 50 m od okraje lesa
- vodní nádrž
- vodní tok
- NATURA 2000 - evropsky významná lokalita
- NATURA 2000 - ptačí oblast
- území archeologických nálezů kategorie I.
- území archeologických nálezů kategorie II.
- území archeologických nálezů kategorie III. - zbytek území
- lokalita Ramsarské úmluvy
- aktivní zóna záplavového území
- území zvláštní povodně pod vodním dílem
- chráněné ložiskové území
- ložisko nerostných surovin
- záplavové území
- letecký koridor LK TRA 78 Veselí -ČR - MO - celé řešené území
- ochranné pásmo radaru Třebotovice - celé řešené území
- chráněná krajinná oblast - celé řešené území
- biosferická rezervace UNESCO - celé řešené území

### územní systém ekologické stability

- BC 1 biocentrum
- BK 1 biokoridor
- L (BC) lokální (biocentrum)
- R (BK) regionální (biokoridor)



### plochy stabilizované

- B
- RE
- OV
- VP
- VPz
- Zs
- DI
- VS
- VV
- ZE
- LE
- SNU

### plochy změn

- VPz1
- VPz2
- VPz3
- VPz4
- VPz5
- VPz6
- VPz7
- VPz8
- VPz9
- VPz10
- VPz11
- VPz12
- VPz13
- VPz14
- VPz15
- VPz16
- VPz17
- VPz18
- VPz19
- VPz20
- VPz21
- VPz22
- VPz23
- VPz24
- VPz25
- VPz26
- VPz27
- VPz28
- VPz29
- VPz30
- VPz31
- VPz32
- VPz33
- VPz34
- VPz35
- VPz36
- VPz37
- VPz38
- VPz39
- VPz40
- VPz41
- VPz42
- VPz43
- VPz44
- VPz45
- VPz46
- VPz47
- VPz48
- VPz49
- VPz50
- VPz51
- VPz52
- VPz53
- VPz54
- VPz55
- VPz56
- VPz57
- VPz58
- VPz59
- VPz60
- VPz61
- VPz62
- VPz63
- VPz64
- VPz65
- VPz66
- VPz67
- VPz68
- VPz69
- VPz70
- VPz71
- VPz72
- VPz73
- VPz74
- VPz75
- VPz76
- VPz77
- VPz78
- VPz79
- VPz80
- VPz81
- VPz82
- VPz83
- VPz84
- VPz85
- VPz86
- VPz87
- VPz88
- VPz89
- VPz90
- VPz91
- VPz92
- VPz93
- VPz94
- VPz95
- VPz96
- VPz97
- VPz98
- VPz99
- VPz100

- plochy bydlení
- plochy rekreace
- plochy občanského vybavení
- plochy veřejných prostranství
- plochy veřejných prostranství - veřejná zeleň
- plochy zeleně soukromé
- plochy dopravní infrastruktury
- plochy výroby a skladování
- plochy vodní a vodohospodářské
- plochy zemědělské
- plochy lesní
- plochy smíšené nezastavěného území

### koordinální výkres

#### odůvodnění územního plánu Ponědraž

ZPRACOVATEL	
ING. SIMONA TOUPALÍKOVÁ Táborická 687, 379 01 Třeboň	
datum vyhotovení: duben 2018	
vypracovala: Ing. Simona Toupalíková	
odpovědný projektant: Ing. arch. Jan Mádlík	
číslo paré:	rozdílko projektanta

